

- 畳は、日本の風土に合った伝統的な床材として長い歴史がある。
- 近年は機械による製造が主流だが、機械仕上げをする場合でも手仕上げによる技能の重要性は変わらない。
- 技能検定では、畳の製作、敷込み及び修理に必要な技能・知識を対象としている。

## ○作業追加等の経緯

昭和39年度

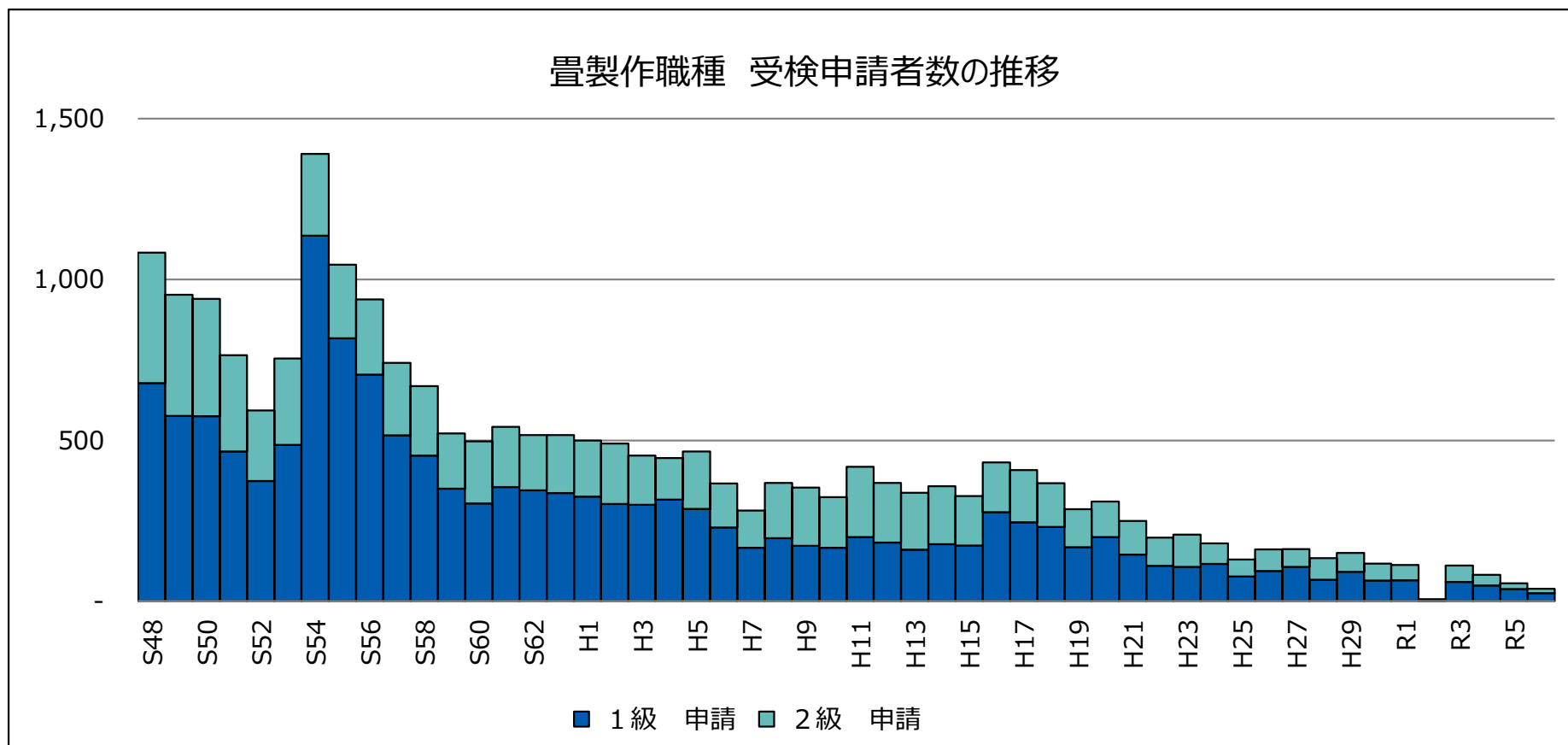
昭和44年度

平成17年度

畳工職種新設（畳製作）

職種名変更（→畳製作作業へ）

試験細目等の最終見直し



# ○ 畳製作職種の概要②

畳製作		H30	R1	R2	R3	R4	R5	R6	直近6年 合計	制度開始 からの累計	
畳製作 作業	1級	申請	64	65	1	60	49	38	25	301	26,526
		合格	43	38	1	38	31	27	20	197	16,574
		合格率	67.2%	58.5%	-	63.3%	63.3%	71.1%	80.0%	65.4%	62.5%
	2級	申請	53	48	5	51	33	18	14	217	14,492
		合格	31	27	5	37	27	14	8	144	9,497
		合格率	58.5%	56.3%	-	72.5%	81.8%	77.8%	57.1%	66.4%	65.5%

	H30	R1	R2	R3	R4	R5	R6	直近6年 合計	6カ年 平均
判断基準となる 申請者数	117	113	6	111	82	56	39	518	86

# ○義肢・装具製作職種の概要①

- 義肢とは、身体の一部を失った方の機能を補うために使われる義手や義足などをいう。
- 装具とは、身体機能が低下した方などが、治療・リハビリ・日常生活の補助のために使うものや、予防・矯正等に使用されるもので、様々な種類がある。
- 義肢・装具製作職種は、これらの義肢・装具の製作や修理をする仕事を対象としている。

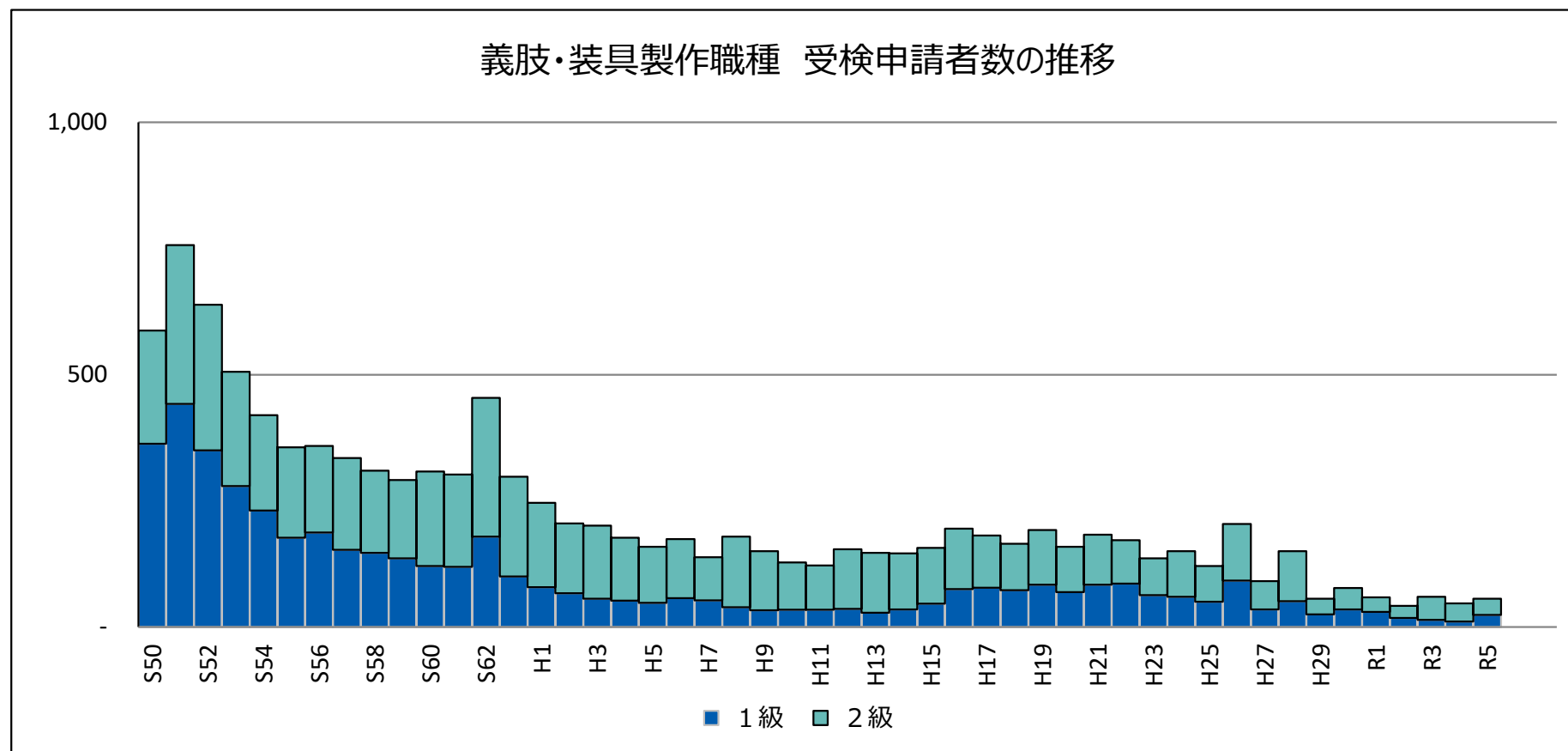
## ○作業追加等の経緯

昭和50年度

平成17年度

職種新設（義肢製作作業、装具製作作業

試験細目等の最終見直し



# ○義肢・装具製作職種の概要②

義肢・装具製作			H30	R1	R2	R3	R4	R5	R6	直近6年 合計	制度開始 からの累計
義肢製作 作業	1級	申請	27	-	17	-	11	-	-	38	2,272
		合格	19	-	11	-	9	-	-	28	751
		合格率	70.4%	-	-	-	81.8%	-	-	73.7%	33.1%
	2級	申請	19	1	24	-	36	2	-	58	2,177
		合格	15	1	20	-	28	2	-	46	1,040
		合格率	78.9%	100.0%	-	-	77.8%	100.0%	-	79.3%	47.8%
装具製作 作業	1級	申請	(8)	30	1	14	-	24	-	68	2,466
		合格	(2)	17	1	5	-	14	-	36	810
		合格率	-	56.7%	-	35.7%	-	58.3%	-	52.9%	32.8%
	2級	申請	(23)	28	-	46	-	30	-	104	3,984
		合格	(17)	15	-	30	-	23	-	68	1,591
		合格率	-	53.6%	-	65.2%	-	76.7%	-	65.4%	39.9%

	H30	R1	R2	R3	R4	R5	R6	直近6年 合計	6力年 平均
判断基準となる 申請者数	46	59	42	60	47	56	-	268	45