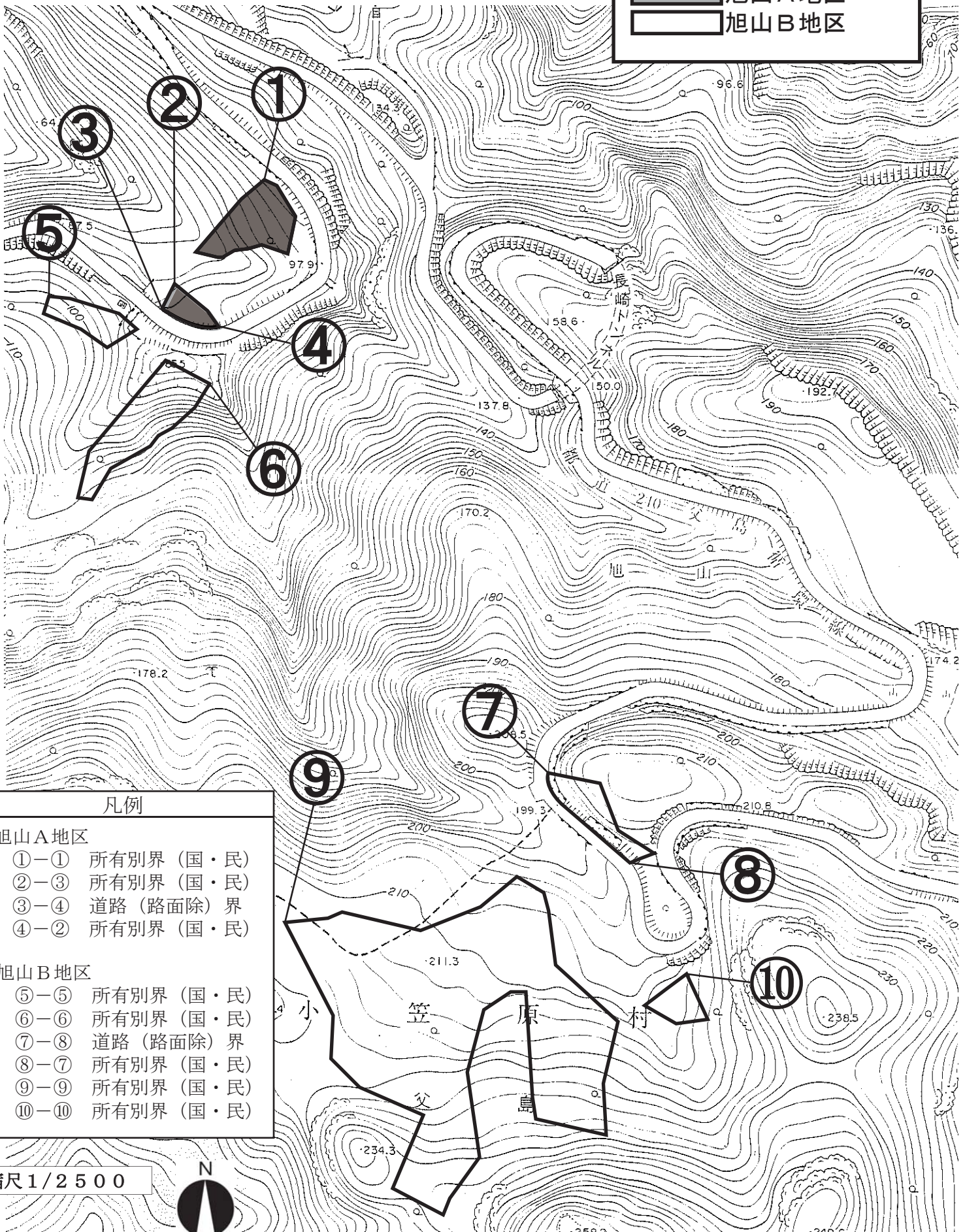


小笠原国立公園 基準の特例区域図

■ 旭山A地区
□ 旭山B地区



凡例

旭山A地区

- ①-① 所有別界 (国・民)
- ②-③ 所有別界 (国・民)
- ③-④ 道路 (路面除) 界
- ④-② 所有別界 (国・民)

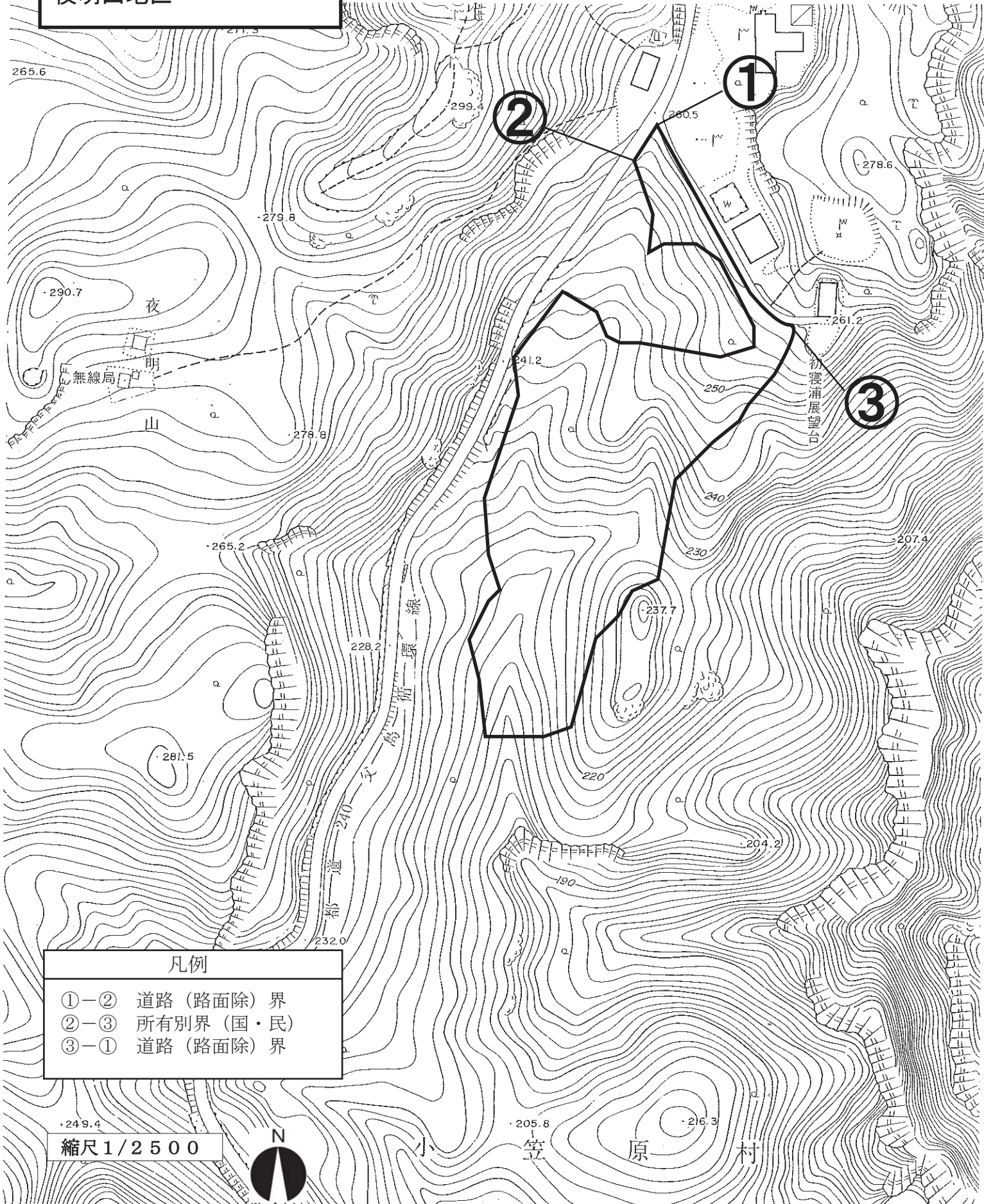
旭山B地区

- ⑤-⑤ 所有別界 (国・民)
- ⑥-⑥ 所有別界 (国・民)
- ⑦-⑧ 道路 (路面除) 界
- ⑧-⑦ 所有別界 (国・民)
- ⑨-⑨ 所有別界 (国・民)
- ⑩-⑩ 所有別界 (国・民)

縮尺 1/2500



小笠原国立公園
基準の特例区域図
夜明山地区



凡例

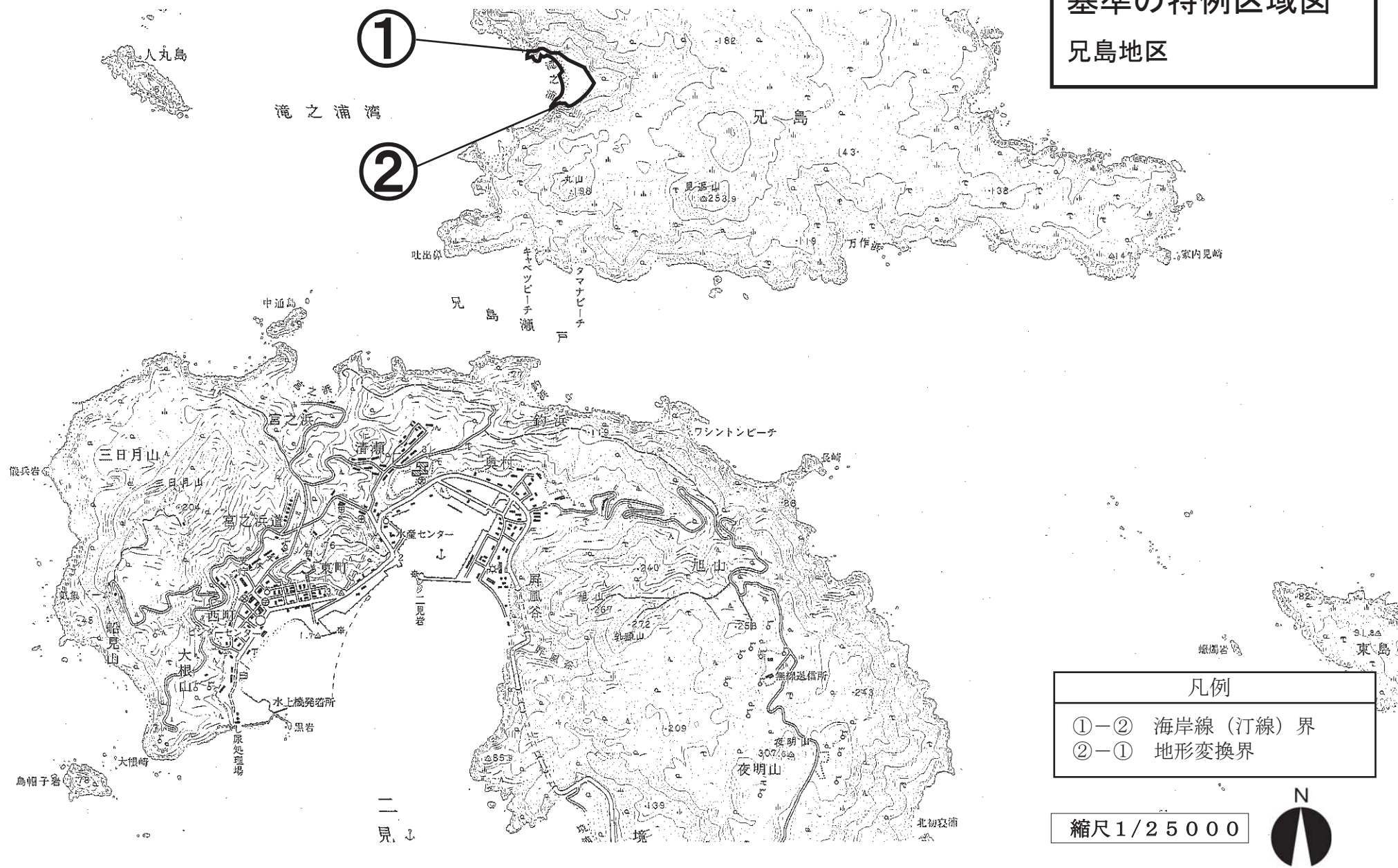
- ①-② 道路 (路面除) 界
- ②-③ 所有別界 (国・民)
- ③-① 道路 (路面除) 界

縮尺 1/2500



小 笠 原 村

小笠原国立公園
基準の特例区域図
兄島地区

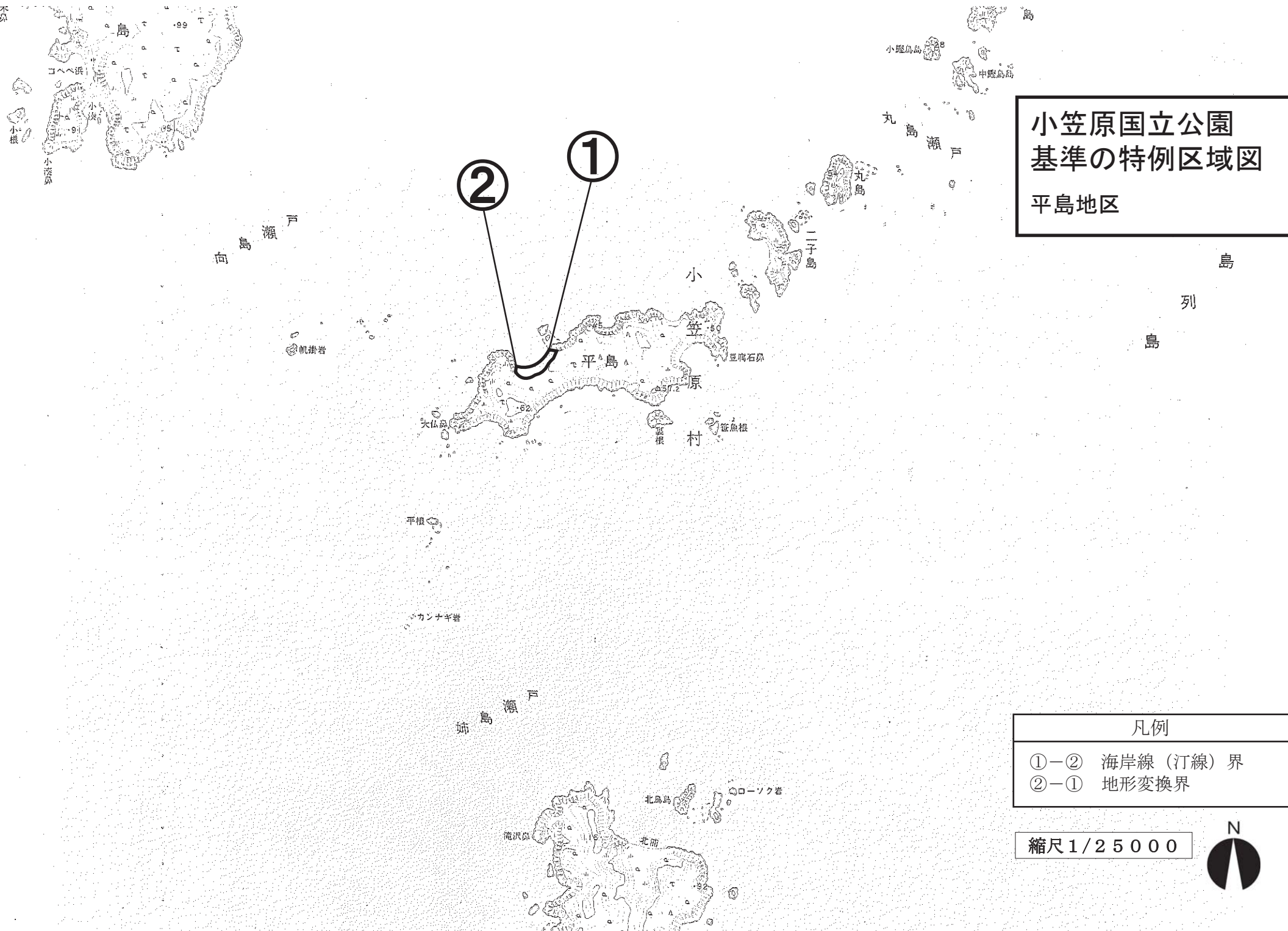


- 凡例
- ①-② 海岸線 (汀線) 界
 - ②-① 地形変換界

縮尺 1/25000



小笠原国立公園
基準の特例区域図
平島地区



凡例	
①-②	海岸線 (汀線) 界
②-①	地形変換界

縮尺 1/25000

